

ОТЧЕТ

по теме: Мониторинг популяций копытных и крупных хищных млекопитающих в районе объекта «Столбы выветривания на хребте Маньпупунер» в рамках проекта ПРООН/ГЭФ 00059042 «Укрепление системы особо охраняемых природных территорий Республики Коми в целях сохранения биоразнообразия первичных лесов в районе верховьев реки Печора» ст. научного сотрудника Симакина Л.В.

Полевые работы проводились со 2 июля по 11 июля 2011 г. За этот период пройдено более 80 км маршрутов, проведено 20 часов наблюдений с подзорной трубой (х40). Обследована территория плато Маньпупунер. Проведен учет следов копытных и хищных животных, а так же маркировочной деятельности бурого медведя по туристической тропе от кордона Усть-Ляга до Столбов выветривания на плато Маньпупунер.

Туристическая тропа начинается от берега р. Илыч и первые 18 км проходит по Сибиряковскому тракту на юго-восток. Далее тропа поворачивает на юг и идет по квартальной просеке более 10 км. Последние 6 км тропа снова поворачивает на юго-восток и вдоль ручья поднимается на плато Маньпупунер к Столбам выветривания.

Большая часть тропы (более 70%) проходит по переувлажненному низкобонитетному ельнику-березняку. (Фото 1, 2).



Фото 1. Участки тропы

В двух местах она пересекает небольшие осоково-сфагновые болота. Кроме того, на маршруте есть 7 небольших ручьев и два средних, шириной 5-10 м. На 20-м км тропу пересекает река Большая Ляга шириной 25-30 м. На тропе имеется четыре туристические стоянки, оборудованные навесами (фото 2-7 в приложении). На трёх стоянках имеются туалеты, на одной – изба. Две переправы через ручьи оборудованы мостиками из двух бревен с перилами (фото 8-9 в приложении). Есть переправа через ручей, состоящая из одного бревна (фото 10 в приложении). Из-за избыточного переувлажнения большая часть тропы сильно разбита. В некоторых местах глубина жидкой грязи достигает 50-60 см.

Бурый медведь

На туристической тропе обнаружен один свежий след медведя на грязи на 7-м км маршрута. Ширина пальмарной мозоли составила 11 см. Кроме того, на первых двух километрах тропы обнаружено 5 свежих куч медвежьего помета, состоящего из остатков травы. Данные по учету маркировочной деятельности медведя представлены в таблице 1. Расположение меток по тропе показано на рис.1.

Данные по учету маркировочной деятельности медведя на туристической тропе.

№ метки	Вид дерева	Характер мечения	Возраст метки
1	пихта	задиры, царапины	старые, свежие
2	пихта	задиры	старые
3	пихта	задиры, потертость	многолетняя
4	квартальный столб	закус	свежий
5	ель	задир	старый
6	ель	закус	старый
7	пихта	царапины, закус	старые
8	береза	закус	свежий

На плато Маньпупунер один медведь средних размеров встречен в 8 часов в 0,5 км южнее Столбов выветривания. Зверь в течение часа держался на границе криволесья, затем спустился вниз. Свежие медвежьи тропы отмечены в криволесье средней части плато (квартал № 630).

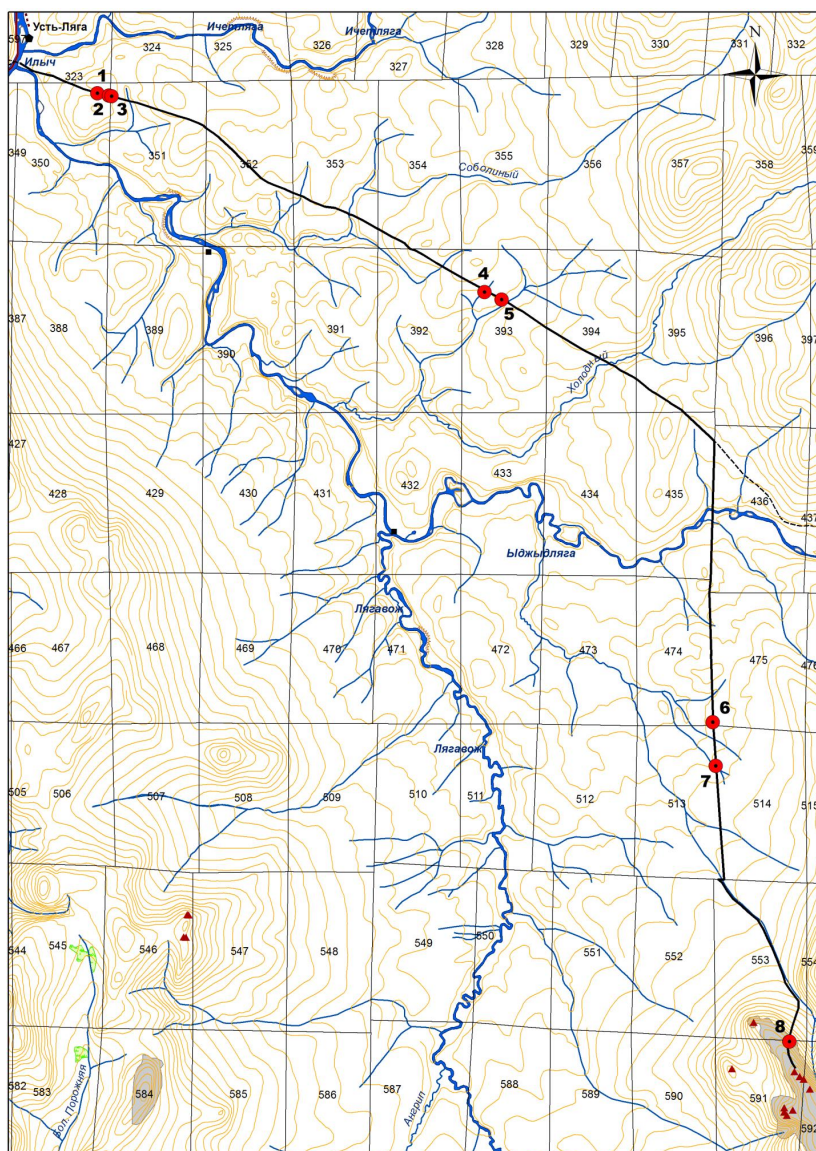


Рис. 1. Расположение медвежьих меток на туристической тропе

Росомаха

Свежий помет росомахи отмечен на 3-м и 22-м км туристической тропы.

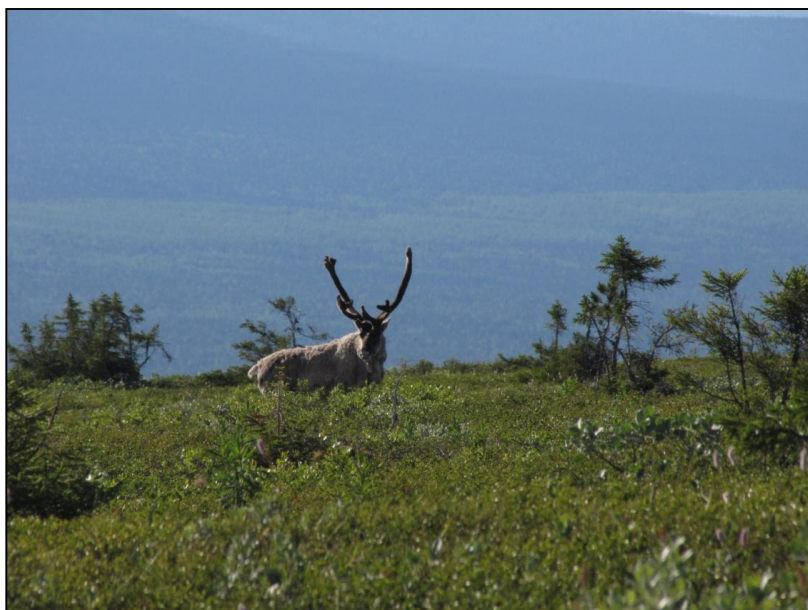
Волк

Свежий след крупного волка отмечен на 6-м км туристической тропы. Зверь прошел около двух километров по тропе в сторону Столбов выветривания, затем свернул вверх по ручью.

Лось

В районе переправы через Холодный ручей (16-й км туристической тропы) обнаружен свежий след крупного лоса.

Северный олень



На плато Маньпупунер в результате наблюдений при помощи подзорной трубы (x40) в течение 20 часов обнаружено 8 особей северного оленя (фото 11). Данные наблюдений приведены в таблице 2. Наблюдения проводились с двух точек. Одна точка располагалась на высоте 809,3 м в 1 км восточнее Столбов выветривания; вторая – на высоте 840,8 м в 3 км южнее Столбов выветривания. Общая площадь плато, охваченная наблюдениями, составила 7,5 кв. км.

Фото 11. Взрослый самец оленя на плато Маньпупунер

Таблица 2

Результаты учетов северного оленя на плато Маньпупунер.

дата	время	кол-во особей	пол	возраст
6.07.2011	17:00	1	самец	взрослый
7.07.2011	8:20	2	самец	взрослый
7.07.2011	17:40	2	самка	взрослый+сеголеток
8.07.2011	18:10	3	самец	взрослый

Выводы:

1. Туристическая тропа используется крупными хищниками и копытными животными слабо из-за постоянного присутствия на ней туристических групп. Антропогенная нагрузка чрезмерная и, следствие этого, неудовлетворительное состояние самой тропы.

2. Группировка северных оленей на плато Маньпупунер не превышает 10-15 особей и состоит преимущественно из взрослых самцов. Участки лишайниковой тундры, активно посещаемые оленями, расположены на северо-западном отроге плато, в непосредственной близости от Столбов выветривания.



Фото 2. Стоянка для отдыха. Навес, Изба.



Фото 3. Стоянка для отдыха (ручей Холодный). Навес.



Фото 4. Туалет (ручей Холодный)



Фото 5. Стоянка на 20-м км тропы (берег р. Большая Ляга). Навес.



Фото 6. Стоянка на 20-м км тропы (берег р. Большая Ляга). Навес.



Фото 7. Стоянка на 20-м км тропы (берег р. Большая Ляга). Туалет.



Фото 8. Мостики через ручей



Фото 10. Переправа через ручей